

Mars à Cassin

# Le mois de l'Égalité filles=garçons

Pour ce mois de l'Égalité 2023, le programme est basé sur la liberté de choix. A vous de picorer dans les ateliers, références, documentaires et autres actions proposés.

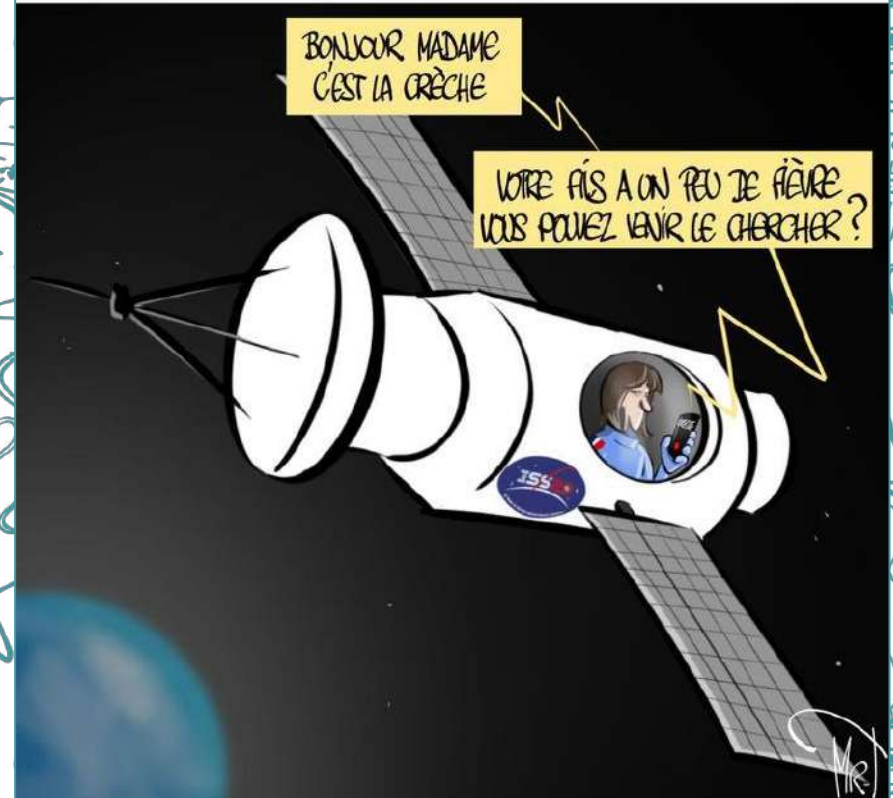
N'oubliez cependant pas de vous inscrire avant de vous annoncer à une proposition en accès limité.

Toute l'équipe EFG vous souhaite un excellent mois de l'Équité!

UNE FEMME DANS L'ESPACE  
MAIS ENCORE DU CHEMIN À PARCOURIR SUR TERRE

BONJOUR MADAME  
C'EST LA CRÈCHE

VOTRE FÏS A UN PEU DE FIÈRE  
VOUS POUVEZ VENIR LE CHERCHER ?



Mars à Cassin

LE MOIS DE L'ÉGALITÉ

Ça commence le 8 :  
en avant toutes... et tous!

Au CCAS

-de 9h à 12h  
et de 13h30 à 16h

Quizz et vidéos sur le droit  
des femmes et son  
évolution au cours de  
l'histoire. Rencontres et  
discussions au programme

À la Mairie

-de 9h à 12h Table ronde: quels sont les enjeux pour les femmes dans l'inclusion numérique en 2023? Salon de Guise

- de 14h à 15h Atelier ORIENT'TOI avec témoignages de jeunes sur les métiers genrés et échanges sur les parcours professionnels atypiques avec des créatrices d'entreprises au Grand Salon

- de 15h10 à 16h15 : projection du documentaire Suzanne : Le Bistouri et le féminisme : (pionnière de la chirurgie réparatrice) au Grand Salon

À l'Agora

- de 9h30 à 12h30 : exposition Epreuves de femmes avec discussion (3 créneaux d'1h)

-de 15h à 17h : animation avec des ateliers et une Table Ronde sur les métiers genrés (en libre accès)



Mars à Cassin  
LE MOIS DE L'ÉGALITÉ

Première semaine  
(9 au 10 mars)



POUR TOUTES  
ET TOUS

Sur inscription

POUR LES PREMIERES :  
(sur inscription)

Le 9 Mars :  
Sensibilisation au sexisme.  
Atelier proposé  
par Rayane Djermoune  
étudiant à l'IUT  
et Référent EFG

Dans l'amphi  
de 10h30 à 12h30  
et de 13h30 à 15h15

A votre disposition  
Du 9 au 24

CDI : Exposition et mise en avant  
d'ouvrages dédiés au thème dont Si les  
hommes avaient leurs règles

Concours Dessine le Drapeau de  
l'Égalité avec un prix de 1000€

Monopoly des inégalités (pensez à  
réserver le jeu)

Mini-Série de 3 minutes sur la plateforme  
ARTE : Cherchez la femme  
(libre-accès)

Master Class  
de MrT Cartoons  
Caricaturiste, collaborateur  
de Cartooning for peace.

Il nous fait l'honneur de  
revenir cette année le 9  
Mars de 10h30 à 12h30 et  
de 13h30 à 15h15  
( pensez à vous inscrire  
dès maintenant)

Instagram : [MrTcartoons](https://www.instagram.com/MrTcartoons)

## POUR LES TERMINALES

La fabrique du mensonge  
Heard/Depp : projection  
et debriefing de ce  
documentaire  
(sur France5 Replay)

Sur inscription  
dans l'amphi, en cours ou en A202  
selon l'effectif

## POUR LES SECONDES (sur inscription)

Le 13 Mars :  
Sensibilisation au sexisme.  
Atelier proposé  
par Rayane Djermoune  
étudiant à l'IUT  
et Référent EFG

Dans l'amphi  
de 10h30 à 12h30  
et de 13h30 à 15h15

## Mars à Cassin LE MOIS DE L'ÉGALITÉ

### Deuxième semaine ( 13 au 17 mars)

POUR TOUTES  
ET TOUS

A votre disposition  
Du 9 au 24

CDI : Exposition et mise en avant  
d'ouvrages dédiés au thème dont Si les  
hommes avaient leurs règles

Concours Dessine le Drapeau de  
l'Égalité avec un prix de 1000€

Monopoly des inégalités (pensez à  
réserver le jeu)

Mini-Série de 3 minutes sur la plateforme  
ARTE : Cherchez la femme  
(libre-accès)

Mur de  
l'Égalité  
(à partir du 13/03)  
le retour!!!  
Toutes les réflexions  
sont les bienvenues

Sur l'arrondi du mur du CDI

Rencontre avec les filles  
du Tennis de Table de Metz  
autour d'une table de  
ping-pong.  
Mardi 14 ou Jeudi 16 ?





Mars à Cassin

LE MOIS DE L'ÉGALITÉ  
**Troisième semaine**  
**(20 au 25 mars)**

POUR TOUTES ET TOUS

Sur inscription le 21 Mars de 8h30 à 10h

Accueil de Brian Bouillon Baker  
(fils de Joséphine) auteur du livre « Joséphine Baker  
l'Universelle » et Laurent Kupferman auteur du  
documentaire de 51 minutes réalisé par Dominique Eloudy  
Lenis « Josephine Baker, un destin  
français ».

Plusieurs pistes peuvent être abordées avec les élèves. En premier lieu la ségrégation qui sévit lors de son enfance aux USA et le parcours de la jeune actrice vers Paris ; son attachement à son pays d'accueil ; son engagement dans la résistance et dans la lutte contre le racisme ; la tribu « arc en ciel » qu'elle élève dans un projet de fraternité avec la volonté de prouver que le brassage des origines peut être un enrichissement. Peut-être enfin et surtout, la force de balayer l'enfermement identitaire auquel ses appartenances auraient pu l'assigner pour construire son destin de femme libre sa vie durant et un parcours exceptionnel justement reconnu par son entrée au panthéon.

Lieu à venir

POUR TOUTES ET POUR TOUS  
(sur inscription)

Le 22 Mars de 10h40 à 12h30  
et de 13h30 à 15h15  
Projection du film Les Figures de l'ombre suivie  
d'une réflexion avec Blandine Besse  
(GRAVELOR)

Dans l'amphi

A votre disposition  
Du 9 au 24

CDI : Exposition et mise en avant d'ouvrages dédiés  
au thème dont Si les hommes avaient leurs règles

Concours Dessine Le Drapeau de l'Égalité avec un  
prix de 1000€

Monopoly des inégalités (pensez à réserver le jeu)

Mini-Série de 3 minutes sur la plateforme ARTE :  
Cherchez la femme  
(libre-accès)

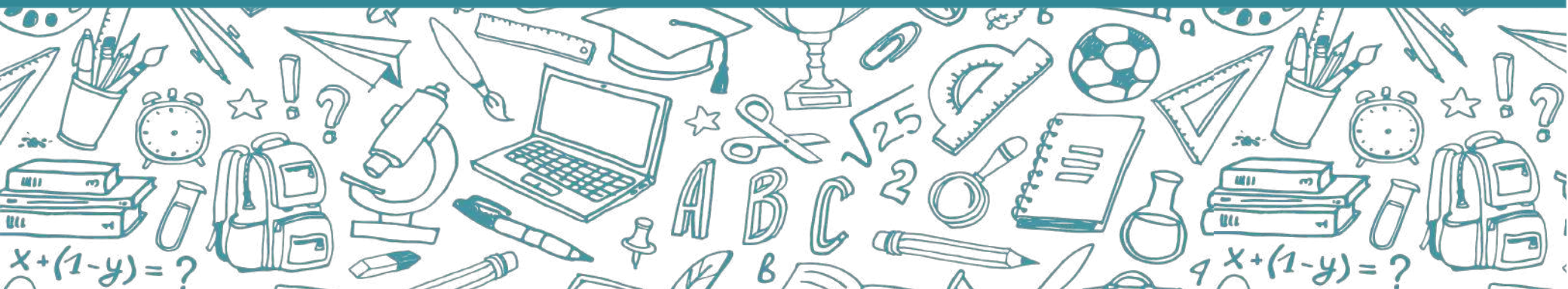
Mur de l'Égalité  
Toutes les réflexions sont les bienvenues  
Sur l'arrondi du mur du CDI





## Règlement Concours Dessine le Drapeau de l'Égalité

- Chaque classe peut participer à hauteur de 3 propositions de drapeaux
- La durée du concours s'étend du 8 Mars au 28 Avril 2023
- Il s'agit de proposer un drapeau qui symbolise l'égalité (couleurs, logos, symboles, dessins, gestes,...)
- Les propositions devront être envoyées à Edith Petit avant le 29 Avril 2023 pour délibération avec un jury composé de la direction, l'équipe EFG et du président du CVL
- Les résultats seront annoncés mi-mai
- La classe gagnante recevra la somme de 1000€ à dépenser dans une sortie ou action ou activité pédagogique, culturelle ou éco-citoyenne.



## Des pistes supplémentaires

- Site ESPER
- Espace CANOPE
- Site ES3 Théâtre → Ressources : -Périphéries Femelles  
- Féminisme 2.0
- Ressources sur Mediacentre
- GUTSY : Dans un documentaire, Clinton mère et fille partent à la rencontre de femmes courageuses et engagées. Série de 8 épisodes.

Pour des détails et les inscriptions relatifs au programme, nous sommes à votre disposition pour vous répondre.

### L'équipe EFG est composée de :

Mustafa Ari, Nathan Benjean, Muhammed Bulat, Alison Colmant, David Da Silva Dina, Rayane Djermoune, Loicia Finck, Ivan Gaida, Gwen Guiot, Melvyn Mastinu, Lina Mezzarobba et Akim Yilmaz pour les référentes et référents élèves

Et

Francis Alif, Salima Badir, Bettina Driat, Thierry Enzinger, Pascal Hallou, Marie-Laure Henner, Catherine Pallotta, Géraldine Persem, Edith Petit, Agathe Pison, Sandrine Sapin et Abdel Tomane